

# LUKE 60 teräsallas

## Asennus ja hoito-ohjeet

### ENNEN ASENNUSTA:

- Lue ohjeet ja takuuehdot.
- Tarkista, että tuote ei ole vahingoittunut ja että siinä on kaikki kiinnityselementit.
- Suositellaan pätevän asentajan suorittamaa asennusta.
- Älä siirrä pesuallasta lattian päällä kuljetuksen aikana.
- Pintojen joihin altaat asennetaan, on kestettävä kuormitukset jotka syntyvät asennuksesta ja käytöstä.
- Huuhtelee asennusputket ennen vesilukon asentamista.
- Suojaa altaan pinta mahdollisen likaantumisen ja vaurioitumisen varalta.
- Säystä sabluuna, pakkaus ja ohjeet.

### ASENNUS:

Asenna altaat vain alkuperäisillä elementeillä tämän käyttöohjeen ja tuotteeseen liitetyn kuvallisen käyttöohjeen mukaisesti. Käytä asennuksessa suojakäsineitä. Asenna allas siten, että se voidaan purkaa.

### TERÄS- JA KOMPOSIITTIALTAAN ASENNUS:

- Vaihe 1. Aseta allas ylösalaisin sille työtasolle, johon se asennetaan. Piirrä sitten lyijykynällä altaan ympärysmitta työtasolle. Piirrä toinen viiva kehän sisäpuolelle 10 mm:n etäisyydelle ensimmäisestä viivasta ja leikkaa sitten reikä työtasoon, sisempää viivaa pitkin (jos mukana on reikäkaavio, käytä sitä reiän tekemiseen työtasoon).
- Vaihe 2. Leikkaa pistosahan avulla hahmotellun reiän muoto.
- Vaihe 3. Suojaa leikatun reiän reuna kyllästysaineella puupinnan suojaamiseksi.
- Vaihe 4. Levitä silikonin 2 mm:n paksuudelta (jos sarjassa on kiinnittimiä, kiinnitä ne pesualtaaseen).
- Vaihe 5. Varmista, että allas on keskitetty ja paina allas työtasoa vasten. Kun asennat kiinnittimillä, kiristä ne käsiruuvimeisselillä.
- Vaihe 6. Poista ylimääräinen silikonin puhdistamalla työtasolta altaan ympäriltä.
- Vaihe 7. Asenna vesilukko ja hana niiden ohjeiden mukaisesti ja puhdistamalla allas kaikista jäämistä.

### LASISEN ALTAAN ASENNUS:

- Vaihe 1. Käytä altaan mukana tulevaa mallia. Leikkaa malli katkoviivaa pitkin. Sovita malli altaaseen ja varmista, että malli on oikea altaan mallille. Lasialtaiden tapauksessa reiän on peitettävä allas ja hanan alue. Jäljennä sitten mallin muoto työtasoon.
- Vaihe 2. Leikkaa pistosahan avulla kulhon hahmotellun aukon muoto.
- Vaihe 3. Suojaa leikatun reiän reuna kyllästysaineella puupinnan suojaamiseksi.
- Vaihe 4. Suojaa työtasoteipillä, jotta se ei sotkeudu silikonista.
- Vaihe 5. Suojaa altaan reunat teipillä.
- Vaihe 6. Levitä silikonin työtasolle noin 4 mm:n paksuudelta. Varmista, että silikonin on neutraalia, lasille tarkoitettua silikonin.
- Vaihe 7. Varmista, että allas on hyvin keskitetty, ja paina allas kiinni työtasoon.
- Vaihe 8. Poista ylimääräinen silikonin, puhdistamalla työtasolta altaan ympäriltä.
- Vaihe 9. Poista teipit työtasosta ja altaasta.
- Vaihe 10. Asenna vesilukko ja hana niiden ohjeiden mukaisesti ja puhdistamalla allas kaikista jäämistä.

## HUOLTO

- Pese altaan pinta puhtaalla vedellä, johon on lisätty mietoa puhdistusainetta. Käytä puhdistusaineita, jotka eivät naarmuta pintaa.
- Käytä pehmeää sientä tai liinaa.
- Pyyhi allas kuivaksi pesun jälkeen.
- Älä käytä puhdistuksessa teräviä esineitä tai hankaavia aineita, jotka naarmuttavat tai vahingoittavat pintaa.
- Älä käytä aggressiivisia tai hankaavia aineita, jotka sisältävät happoja, liuottimia, klooria tai alkoholia.
- Vältä pesualtaan pinnan kosketusta kaikenlaisten lakkojen, kynsilakanpoistoaineiden ja liuottimien kanssa.
- Älä heitä ruokailuvälineitä tai muita kovia ja painavia esineitä altaaseen.
- Älä naarmuta altaan pintaa terävillä esineillä.
- Hiiliteräksestä valmistettuja astioita tai työkaluja, joilla ei ole suojapintaa, ei saa jättää pesualtaaseen, sillä niihin voi laskeutua rautahiukkasia, jotka ajan myötä muuttuvat ruostepilkuiksi.
- Puhdista viemärit ja siivilät säännöllisesti tähän tarkoitukseen yleisesti saatavilla olevilla tuotteilla.+

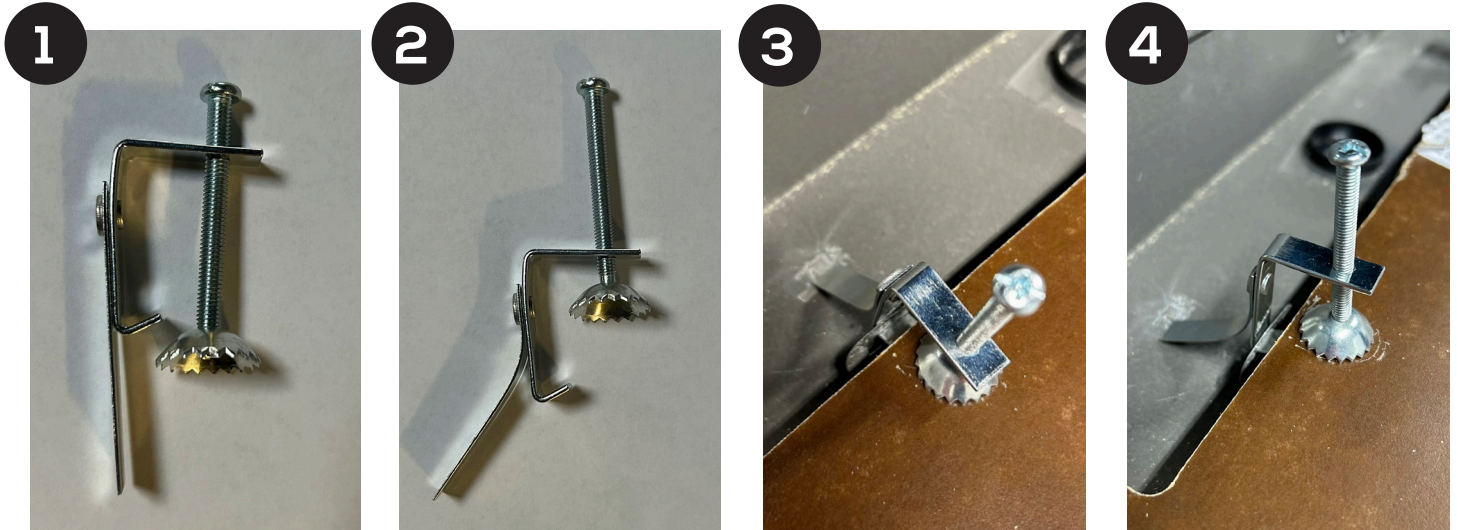
## Huomio!

Altakiinnitettäviin ja lasisella tai komposiittityötasolla varustettuihin altaisiin ei saa asentaa jätemyllyä. Myllyn asentaminen mitätöi takuun.

480 x 430 mm

# LUKE-allas

## Takakiinnikkeet



## Etu- ja sivukiinnikkeet

